

LIMITACIÓ D'ACOMPANYAMENT I VISITES A PACIENTS HOSPITALITZATS



CASTELLÓ
DEPARTAMENT DE SALUT



L'acompanyament de pacients queda limitat a persones amb dependència, menors d'edat i altres baix autorització segons criteri clínic



Les visites queden suspeses en totes les sales i habitacions de l'Hospital General de Castelló



L'accés a consultes externes es realitzarà de manera individual, menys en el cas de persones amb dependència, menors d'edat i altres baix autorització segons criteri clínic

NORMES GENERALS D'ACCÉS A L'HOSPITAL



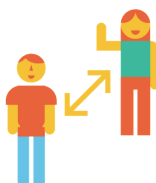
És obligatori l'ús de màscara quirúrgica, que ha de cobrir boca i nas i estar ben ajustada.



És obligatòria la neteja i desinfecció de mans amb solució hidroalcohòlica abans d'entrar en la sala d'espera i abans d'entrar en les consultes.



Si acudeixes al centre amb una màscara amb filtre o vàlvula, **hauràs de cobrir-la amb una màscara quirúrgica.**



Mantín la distància de seguretat (2 metres) entre les altres persones i personal



No uses guants.



Acudeix a la consulta a l'hora de la cita i roman en la sala d'espera.

#CastellóÉsSalut

CASTELLÓ
DEPARTAMENT DE SALUT

www.castello.san.gva.es
@GVAdepartamentSalutCastelló
@GVAdepsalutcs
gva departamet de salut de Castelló
Hospital General Universitari de Castelló

LIMITACIÓN DE ACOMPAÑAMIENTO Y VISITAS A PACIENTES HOSPITALIZADOS



CASTELLÓ
DEPARTAMENT DE SALUT



El acompañamiento de pacientes se limita a personas con dependencia, menores de edad y otras bajo autorización según criterio clínico



Las visitas se suspenden en todas las salas e habitaciones del Hospital General de Castelló



El acceso a consultas externas se realizará de manera individual, excepto en el caso de personas con dependencia, menores de edad y otras bajo autorización según criterio clínico

NORMAS GENERALES DE ACCESO AL HOSPITAL



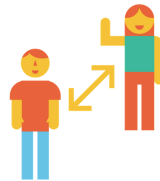
Es obligatorio el uso de mascarilla quirúrgica, que debe cubrir boca y nariz y estar bien ajustada.



Es obligatoria la limpieza y desinfección de manos con solución hidroalcohólica antes de entrar en la sala de espera y antes de entrar en las consultas.



Si acudes al centro con una mascarilla con filtro o válvula, deberás cubrirla con una mascarilla quirúrgica.



Mantén la distancia de seguridad (2 metros) entre las demás personas y personal



No uses guantes.



Acude a la consulta a la hora de la cita y permanece en la sala de espera.

#CastellóÉsSalut

CASTELLÓ
DEPARTAMENT DE SALUT

www.castello.san.gva.es
@GVAdepartamentSalutCastelló
@GVAdepsalutcs
gva departamet de salut de Castelló
Hospital General Universitari de Castelló